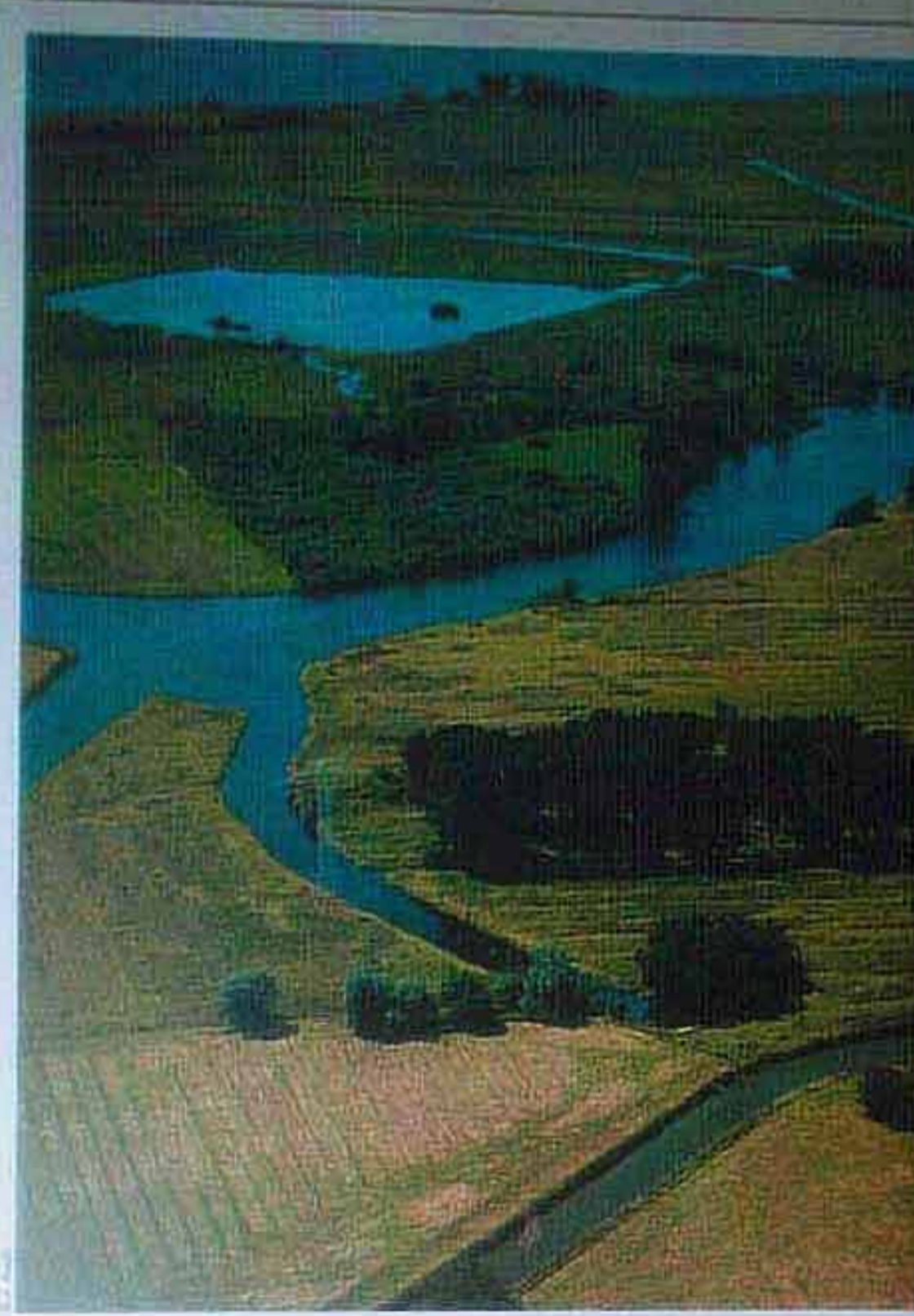


Vielzahl an Schutzgebieten

Vom Riesengebirge bis zur Nordsee ist entlang der Elbe eine Vielzahl von Schutzgebieten unterschiedlichen Schutzgrades ausgewiesen. Somit steht etwa die Hälfte des Elbeufers einseitig oder beidseitig unter Schutz.

Förderung gesamtstaatlich repräsentativer Gebiete

Der Bund fördert seit 1979 mit dem Programm »Naturerschutzzorhaben mit gesamtstaatlich repräsentativer Bedeutung« Naturschutzmaßnahmen in besonders typischen, großflächigen, naturnahen Gebieten, die Lebensräume gefährdeter oder vom Aussterben bedrohter Arten umfassen. Die Fördermittel werden überwiegend für den Flächenankauf oder die langfristige Pacht von gefährdeten Flächen sowie für die Durchführung von ersten Pflege- und Entwicklungsmaßnahmen und z.T. auch für die Erarbeitung von Planungsunterlagen bereitgestellt.



Naturschutzgebiet (NSG) »Haseldorfer Binnenelbe mit Elbvordland«.

Von dem Programm des Bundes zur Förderung gesamtstaatlich repräsentativer Gebiete haben auch verschiedene Bereiche in den Elbauen profitiert:

- die Haseldorfer Marsch an der Unteren Elbe in Schleswig-Holstein (international bedeutsames Rastgebiet von Wat- und Wasservögeln mit Schlick- und Sandwatten, Röhrichten, Weidengebüschen und Grünland)
- das Niederungsgebiet Gartow-Höhbeck an der Mittleren Elbe in Niedersachsen (international bedeutsames Feuchtgebiet mit Altarmen und Qualmwässern, Au- und Bruchwäldern, Mooren und Grünland, Kranichbrutplatz und Lebensraum bedeutender Vorkommen von Rotbauchunken)
- die Dannenberger Marsch an der Mittleren Elbe in Niedersachsen (Teil eines international bedeutsamen Feuchtgebietes mit Altwässern, Qualmwässern, Röhrichten, Weichholzaun-Fragmenten und Grünland sowie hoher Siedlungsdichte des Weißstorches).

Süßwasserwatt an der Unteren Elbe (Haseldorfer Marsch)

Freshwater mud flats at the lower course of the Elbe (Haseldorf marsh lands).



Naturschutz

Nature Conservation

Vielzahl an Schutzgebieten

Vom Riesengebirge bis zur Nordsee ist entlang der Elbe eine Vielzahl von Schutzgebieten unterschiedlichen Schutzgrades ausgewiesen. Somit steht etwa die Hälfte des Elbeufers einseitig oder beidseitig unter Schutz.

Förderung gesamtstaatlich repräsentativer Gebiete

Der Bund fördert seit 1979 mit dem Programm »Naturerschutzzorhaben mit gesamtstaatlich repräsentativer Bedeutung« Naturschutzmaßnahmen in besonders typischen, großflächigen, naturnahen Gebieten, die Lebensräume gefährdeter oder vom Aussterben bedrohter Arten umfassen. Die Fördermittel werden überwiegend für den Flächenankauf oder die langfristige Pacht von gefährdeten Flächen sowie für die Durchführung von ersten Pflege- und Entwicklungsmaßnahmen und z.T. auch für die Erarbeitung von Planungsunterlagen bereitgestellt.



Naturschutzgebiet (NSG) »Haseldorfer Binnenelbe mit Elbvordland«.

Von dem Programm des Bundes zur Förderung gesamtstaatlich repräsentativer Gebiete haben auch verschiedene Bereiche in den Elbauen profitiert:

- die Haseldorfer Marsch an der Unteren Elbe in Schleswig-Holstein (international bedeutsames Rastgebiet von Wat- und Wasservögeln mit Schlick- und Sandwatten, Röhrichten, Weidengebüschen und Grünland)
- das Niederungsgebiet Gartow-Höhbeck an der Mittleren Elbe in Niedersachsen (international bedeutsames Feuchtgebiet mit Altarmen und Qualmwässern, Au- und Bruchwäldern, Mooren und Grünland, Kranichbrutplatz und Lebensraum bedeutender Vorkommen von Rotbauchunken)
- die Dannenberger Marsch an der Mittleren Elbe in Niedersachsen (Teil eines international bedeutsamen Feuchtgebietes mit Altwässern, Qualmwässern, Röhrichten, Weichholzaun-Fragmenten und Grünland sowie hoher Siedlungsdichte des Weißstorches).



Süßwasserwatt an der Unteren Elbe (Haseldorfer Marsch)

Freshwater mud flats at the lower course of the Elbe (Haseldorf marsh lands).



Auenwälder an der Dannenberger Marsch

Wetlands of the Dannenberg marshlands

an der Elbe

along the river Elbe

A wide choice of protected areas

From the Giant Mountains along the river Elbe to the North Sea a great number of protected areas have been designated which are subject to different degrees of protection. This means that more than half of the Elbe river banks are under protection on one or both sides.



Naturschutzgebiet (NSG) »Haseldorfer Binnenelbe mit Elbvordland«.

The Federal support program for nationally representative areas has also been beneficial to various parts of the Elbe floodplains.

- the Haseldorf marshland along the lower course of the Elbe in Schleswig-Holstein (resting area for waterfowl of international importance with mud and sand flats, reed beds, willow brushes and grassland)
- the Gartow-Höhbeck lowlands along the middle Elbe in Lower Saxony (wetland of international importance comprising oxbow-lakes and "Quaimwasser" (temporary pools filled with ground water), riparian and paludal forests, mires and grassland, breeding ground of Cranes out-standing in the Federal Republic of Germany, and one of the few occurrences of Red-bellied Toads)
- the Dannenberg marshland along the middle Elbe in Lower Saxony (part of a wetland of international importance interspersed with oxbow-lakes and "Quaimwasser", reed beds, remnants of light wood lowland forests and grassland and a fairly dense population of White Stork)



Naturschutzgebiet (NSG) »Haseldorfer Binnenelbe mit Elbvordland«.

Freshwater mud flats at the lower course of the Elbe (Haseldorf marsh lands).



Auenwälder an der Dannenberger Marsch

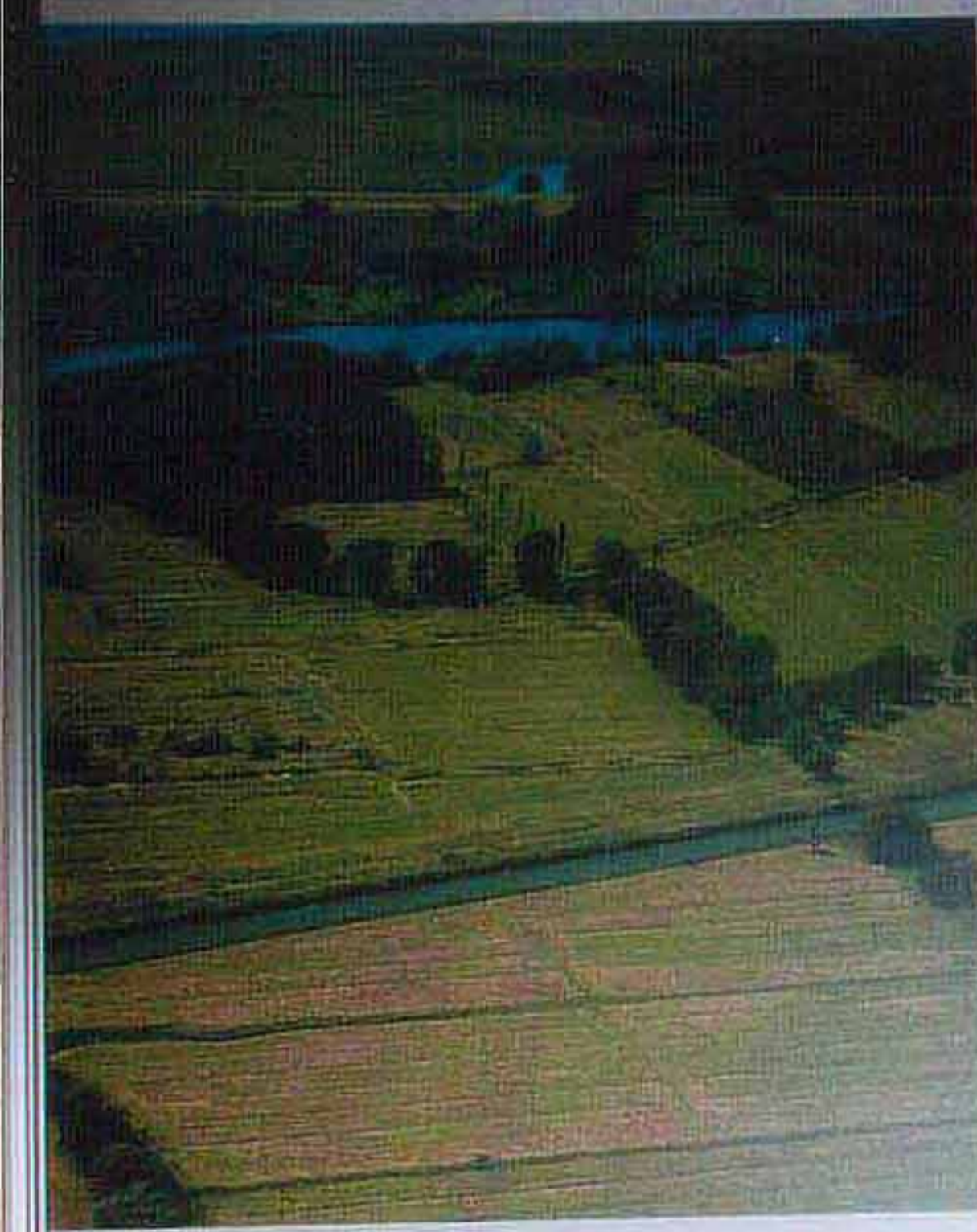
Wetlands of the Dannenberg marshlands

A wide choice of protected areas

From the Giant Mountains along the river Elbe to the North Sea a great number of protected areas have been designated which are subject to different degrees of protection. This means that more than half of the Elbe river banks are under protection on one or both sides.

Support program of nationally representative areas

Since 1979 the Federal government through its program "Nature conservation schemes of nationally representative importance" has supported conservation measures in large and especially typical, near-natural areas of land which harbour habitats of endangered or threatened species. Resources are mainly provided for the purchase or lease of endangered sites as well as for initial care and development measures and partially for working out planning documents.



Nature reserve (Nat. res.) »Haseldorfer Binnenelbe mit Elbvordland«.

The Federal support program for nationally representative areas has also been beneficial to various parts of the Elbe floodplains.

- the Haseldorf marshland along the lower course of the Elbe in Schleswig-Holstein (resting area for waterfowl of international importance with mud and sand flats, reed beds, willow brushes and grassland)
- the Gartow-Höhbeck lowlands along the middle Elbe in Lower Saxony (wetland of international importance comprising oxbow-lakes and "Quaimwasser" (temporary pools filled with ground water), riparian and paludal forests, mires and grassland, breeding ground of Cranes out-standing in the Federal Republic of Germany, and one of the few occurrences of Red-bellied Toads)
- the Dannenberg marshland along the middle Elbe in Lower Saxony (part of a wetland of international importance interspersed with oxbow-lakes and "Quaimwasser", reed beds, remnants of light wood lowland forests and grassland and a fairly dense population of White Stork)

Sumpfdotterblumen-Wiese am Rande des Elbwattes. A meadow of Marsh Marrygolds bordering the Elbe flats.

